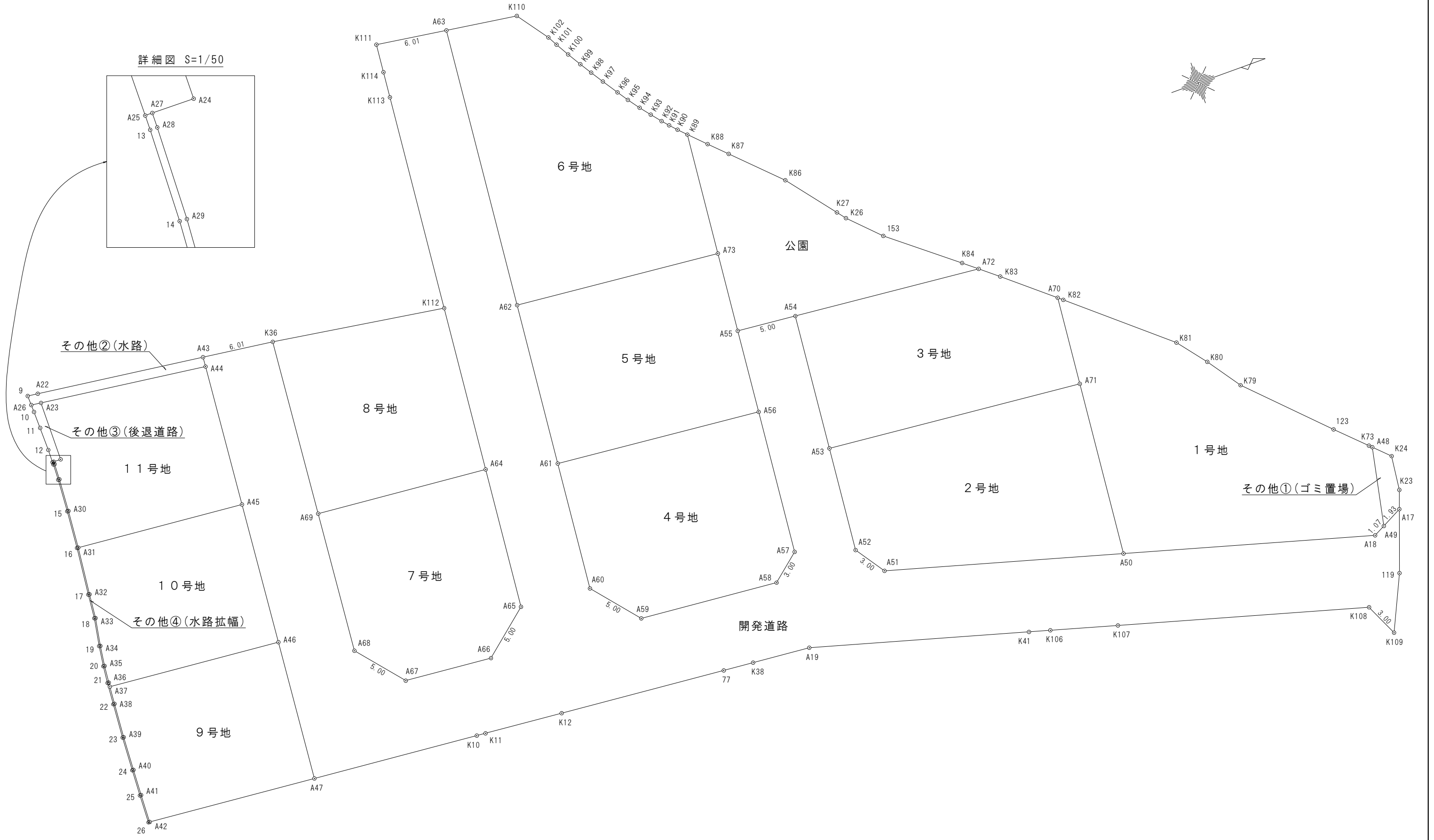
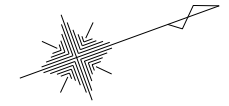
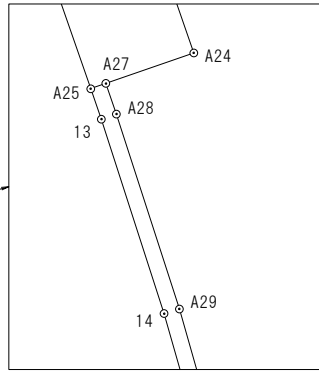


詳細図 S=1/50



図面名	丈量図(1/2)
縮尺	300分の1
作成年月日	令和2年5月13日
作成者	高松市川島本町288番地1 土地家屋調査士 横井 智

座 標 求 積 表

地 番 1号地			
測 点	Xn	Yn	(Xn+1 - Xn-1)Yn
A70	143388.918	50188.123	-55859.380899
A71	143388.191	50195.579	-108472.646219
A50	143386.757	50210.270	954145.760810
A18	143407.194	50216.076	1074372.946020
A49	143408.152	50215.586	116098.434832
A48	143409.506	50209.013	57238.274820
K73	143409.292	50208.801	-127580.563341
123	143406.965	50206.492	-422939.488608
K79	143400.868	50200.317	-404112.551850
K80	143398.915	50197.508	-193109.813276
K81	143397.021	50195.094	-482425.048434
K82	143389.304	50188.450	-406677.010350
		倍 面 積	678.913505
		面 積	339.4567525
		地 積	339.45 m ²

地 番 2号地			
測 点	Xn	Yn	(Xn+1 - Xn-1)Yn
A53	143366.506	50193.463	-1131561.429872
A52	143365.647	50202.272	41868.694848
A51	143367.340	50204.755	1059822.378050
A50	143386.757	50210.270	1046934.399770
A71	143388.191	50195.579	-1016510.670329
		倍 面 積	553.312467
		面 積	276.6562335
		地 積	276.65 m ²

地 番 3号地			
測 点	Xn	Yn	(Xn+1 - Xn-1)Yn
A54	143367.624	50182.013	-852492.036844
A53	143366.506	50193.463	1032328.953521
A71	143388.191	50195.579	1124983.316548
A70	143388.918	50188.123	-161003.498584
K83	143384.983	50184.791	-272202.306384
A72	143383.494	50183.561	-871136.435399
		倍 面 積	477.992858
		面 積	238.9964290
		地 積	238.99 m ²

地 番 4号地			
測 点	Xn	Yn	(Xn+1 - Xn-1)Yn
A61	143344.576	50186.848	-925244.729728
A60	143343.521	50197.657	107272.393009
A59	143346.713	50201.513	749910.201194
A58	143358.459	50202.582	705898.505502
A57	143360.774	50200.666	175601.929668
A56	143361.957	50188.544	-812954.035712
		倍 面 積	484.263933
		面 積	242.1319665
		地 積	242.13 m ²

地 番 5号地			
測 点	Xn	Yn	(Xn+1 - Xn-1)Yn
A62	143345.914	50173.129	-939240.974880
A61	143344.576	50186.848	805147.602464
A56	143361.957	50188.544	906706.235904
A55	143362.642	50181.527	67193.064653
A73	143363.296	50174.825	-839324.472600
		倍 面 積	481.455541
		面 積	240.7277705
		地 積	240.72 m ²

地 番 6号地			
測 点	Xn	Yn	(Xn+1 - Xn-1)Yn
A63	143348.235	50149.344	-417092.094048
A62	143345.914	50173.129	755657.495869
A73	143363.296	50174.825	922514.332450
K89	143364.300	50164.532	18611.041372
K90	143363.667	50163.863	-58691.719710
K91	143363.130	50163.280	-50715.076080
K92	143362.656	50162.728	-57436.323560
K93	143361.985	50161.909	-68019.548604
K94	143361.300	50161.029	-69222.220020
K95	143360.605	50160.079	-65709.703490
K96	143359.990	50159.175	-72831.122100
K97	143359.153	50157.905	-75939.068170
K98	143358.476	50156.863	-64652.196407
K99	143357.864	50155.884	-64801.402128
K100	143357.184	50154.755	-66254.431355
K101	143356.543	50153.644	-53664.399080
K102	143356.114	50152.846	-115953.379952
K110	143354.231	50150.234	-395133.693686
		倍 面 積	666.491301
		面 積	333.2456505
		地 積	333.24 m ²

地 番 7号地			
測 点	Xn	Yn	(Xn+1 - Xn-1)Yn
A69	143324.163	50183.918	-783672.063488
A68	143323.081	50195.808	106565.700384
A67	143326.286	50199.654	532066.132746
A66	143333.680	50200.327	564803.879077
A65	143337.537	50197.135	251839.026295
A64	143338.697	50185.241	-671177.413134
		倍 面 積	425.261880
		面 積	212.6309400
		地 積	212.63 m ²

地 番 8号地			
測 点	Xn	Yn	(Xn+1 - Xn-1)Yn
K36	143325.521	50169.002	-797536.624794
A69	143324.163	50183.918	661223.303568
A64	143338.697	50185.241	797794.776177
K112	143340.060	50171.272	-661056.679872
		倍 面 積	424.775079
		面 積	212.3875395
		地 積	212.38 m ²

地 番 9号地			
測 点	Xn	Yn	(Xn+1 - Xn-1)Yn
A37	143302.688	50191.615	-740276.129635
A38	143302.561	50193.104	-17868.745024
A39	143302.332	50196.016	-19978.014368
A40	143302.163	50198.880	-14607.874080
A41	143302.041	50201.091	-11144.642202
A42	143301.941	50203.470	712537.849710
A47	143316.234	50204.771	771597.125499
A46	143317.310	50192.946	-679913.646516
		倍 面 積	345.923384
		面 積	172.9616920
		地 積	172.96 m ²

地 番 10号地			
測 点	Xn	Yn	(Xn+1 - Xn-1)Yn
A31	143304.198	50179.697	-735182.740747
A32	143303.747	50183.712	-33020.882496
A33	143303.540	50185.764	-31516.659792
A34	143303.119	50188.109	-33425.280594
A35	143302.874	50189.821	-20075.928400
A36	143302.719	50191.251	-9335.572686
A37	143302.688	50191.615	732345.854465
A46	143317.310	50192.946	788531.181660
A45	143318.398	50180.990	-657973.140880
		倍 面 積	346.830530
		面 積	173.4152650
		地 積	173.41 m ²

地 番 11号地			
測 点	Xn	Yn	(Xn+1 - Xn-1)Yn
A23	143305.417	50167.161	-709564.325184
A24	143305.343	50172.193	-34518.468784
A27	143304.729	50172.184	-30956.237528
A28	143304.726	50172.397	-2659.137041
A29	143304.676	50173.748	-12242.394512
A30	143304.482	50176.501	-23984.367478
A31	143304.198	50179.697	698300.663452
A45	143318.398	50180.990	767217.156110
A44	143319.487	50169.025	-651244.113525
		倍 面 積	348.775510
		面 積	174.3877550
		地 積	174.38 m ²

地 番 開発道路			
測 点	Xn	Yn	(Xn+1 - Xn-1)Yn
A43	143319.561	50168.212	-302714.991208
A44	143319.487	50169.025	-58346.576075
A45	143318.398	50180.990	-109244.015230
A46	143317.310	50192.946	-108617.535144
A47	143316.234	50204.771	652913.046855
K10	143330.315	50206.052	745459.460096
K11	143331.082	50206.122	370270.149750
K12	143337.690	50206.724	1037321.124564
77	143351.743	50208.002	833904.705218
K38	143354.299	50208.235	372745.936640
A19	143359.167	50208.678	1140640.746804
K41	143377.017	50213.748	983637.109572
K106	143378.756	50214.242	362797.898450
K107	143384.242	50215.800	1299835.983000
K108	143404.641	50221.594	1086945.958942
K109	143405.885	50224.330	170461.376020
119	143408.035	50219.769	200125.779465
A17	143409.870	50214.706	5875.120602
A49	143408.152	50215.586	-134376.908136
A18	143407.194	50216.076	-1074372.946020
A50	143386.757	50210.270	-2001080.100580
A51	143367.340	50204.755	-1059822.378050
A52	143365.647	50202.272	-41868.694848
A53	143366.506	50193.463	99232.476351
A54	143367.624	50182.013	-193903.298232
A55	143362.642	50181.527	-284378.713509
A56	143361.957	50188.544	-93752.200192
A57	143360.774	50200.666	-175601.929668
A58	143358.459	50202.582	-705898.505502
A59	143346.713	50201.513	-749910.201194
A60	143343.521	50197.657	-107272.393009
A61	143344.576	50186.848	120097.127264
A62	143345.914	50173.129	183583.479011
A63	143348.235	50149.344	-181941.820032
K111	143342.286	50148.462	-310017.792084
K114	143342.053	50150.850	-22266.977400
K113	143341.842	50153.016	-99954.960888
K112	143340.060	50171.272	-157788.650440
A64	143338.697	50185.241	-126617.363043
A65	143337.537	50197.135	-251839.026295
A66	143333.680	50200.327	-564803.879077
A67	143326.286	50199.654	-532066.132746
A68	143323.081	50195.808	-106565.700384
A69	143324.163	50183.918	122448.759920
K36	143325.521	50169.002	-230877.747204
		倍 面 積	2394.802334
		面 積	1197.4011670
		地 積	1197.40 m ²

地 番 公園			
測 点	Xn	Yn	(Xn+1 - Xn-1)Yn
K89	143364.300	50164.532	-117385.004880
A73	143363.296	50174.825	-83189.859850
A55	143362.642	50181.527	217185.648856
A54	143367.624	50182.013	1046395.335076
A72	143383.494	50183.561	739053.302847
K84	143382.351	50182.618	-331255.461418
153	143376.893	50178.200	-396257.245400
K26	143374.454	50175.718	-150326.451128
K27	143373.897	50175.007	-186149.275970
K86	143370.744	50170.972	-344774.919584
K87	143367.025	50167.260	-256254.364080
K88	143365.636	50165.880	-136702.023000
		倍 面 積	339.681469
		面 積	169.8407345
		地 積	169.84 m ²

地 番 その他①(ゴミ置場)			
測 点	Xn	Yn	(Xn+1 - Xn-1)Yn
A48	143409.506	50209.013	-132049.704190
A49	143408.152	50215.586	18278.473304
A17	143409.870	50214.706	114087.812032
K23	143410.424	50213.179	45794.419248
K24	143410.782	50210.279	-46093.036122
		倍 面 積	17.964272
		面 積	8.9821360
		地 積	8.98 m ²

地 番 その他②(水路)			
測 点	Xn	Yn	(Xn+1 - Xn-1)Yn
9	143304.5		