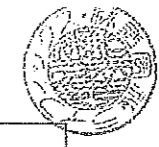


地番	7-4, 7-41, 7-42 7-43
土地の所在	高松市今里町

地積測量図



座標求積表

地番 ㊦ 7-4		測地系		任意座標	
測点No	標識	Xn	Yn	辺長	点間No
30	プレート	146838.664	51265.520	14.66	503
503		146824.232	51262.944	5.69	501
501		146816.626	51261.944	6.60	K11
K11		146812.128	51260.784	4.87	106
106	金属釘	146811.267	51265.587	1.03	105
105	プレート	146812.114	51264.997	12.21	104
104	プレート	146824.139	51267.166	13.29	102
102	プレート	146837.228	51269.479	1.01	101
101	プレート	146837.817	51270.309	4.86	30
計算方法: $2F = \sum (Y_n(X_{n+1} - X_{n-1}))$		倍面積	225.38672		
		面積	112.6934360		
		地積	112.69 m ²		

地番 ㊦ 7-41		測地系		任意座標	
測点No	標識	Xn	Yn	辺長	点間No
101	プレート	146837.817	51270.309	1.01	102
102	プレート	146837.228	51269.479	13.29	104
104	プレート	146824.139	51267.166	9.94	K9
K9		146822.367	51276.948	14.01	512
512	プレート	146836.161	51279.416	4.61	4
4	プレート	146836.981	51274.871	4.63	101
計算方法: $2F = \sum (Y_n(X_{n+1} - X_{n-1}))$		倍面積	278.519291		
		面積	139.2596455		
		地積	139.25 m ²		

地番 ㊦ 7-42		測地系		任意座標	
測点No	標識	Xn	Yn	辺長	点間No
104	プレート	146824.139	51267.166	12.21	105
105	プレート	146812.114	51264.997	1.03	106
106	金属釘	146811.267	51265.587	10.83	K10
K10		146809.370	51276.252	10.91	11
11		146820.116	51278.172	0.60	515
515		146820.221	51277.580	1.00	513
513		146820.396	51276.595	2.00	K9
K9		146822.367	51276.948	9.94	104
計算方法: $2F = \sum (Y_n(X_{n+1} - X_{n-1}))$		倍面積	291.844844		
		面積	145.9224220		
		地積	145.92 m ²		

地番 ㊦ 7-43		測地系		任意座標	
測点No	標識	Xn	Yn	辺長	点間No
K11		146812.128	51260.784	3.35	502
502		146808.826	51260.194	6.63	81
81		146802.290	51259.028	8.79	509
509		146800.740	51267.682	11.91	507
507		146798.640	51279.414	7.00	509
509		146805.532	51280.647	5.00	511
511		146806.402	51275.721	3.01	K10
K10		146809.370	51276.252	10.83	106
106	金属釘	146811.267	51265.587	4.87	K11
計算方法: $2F = \sum (Y_n(X_{n+1} - X_{n-1}))$		倍面積	384.104002		
		面積	192.0520010		
		地積	192.05 m ²		

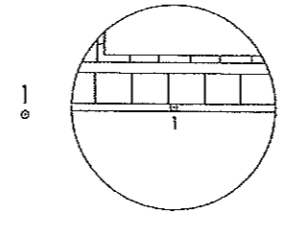
合計 589.9275045
測量年月日 平成29年7月12日

参照点表(準拠点座標)

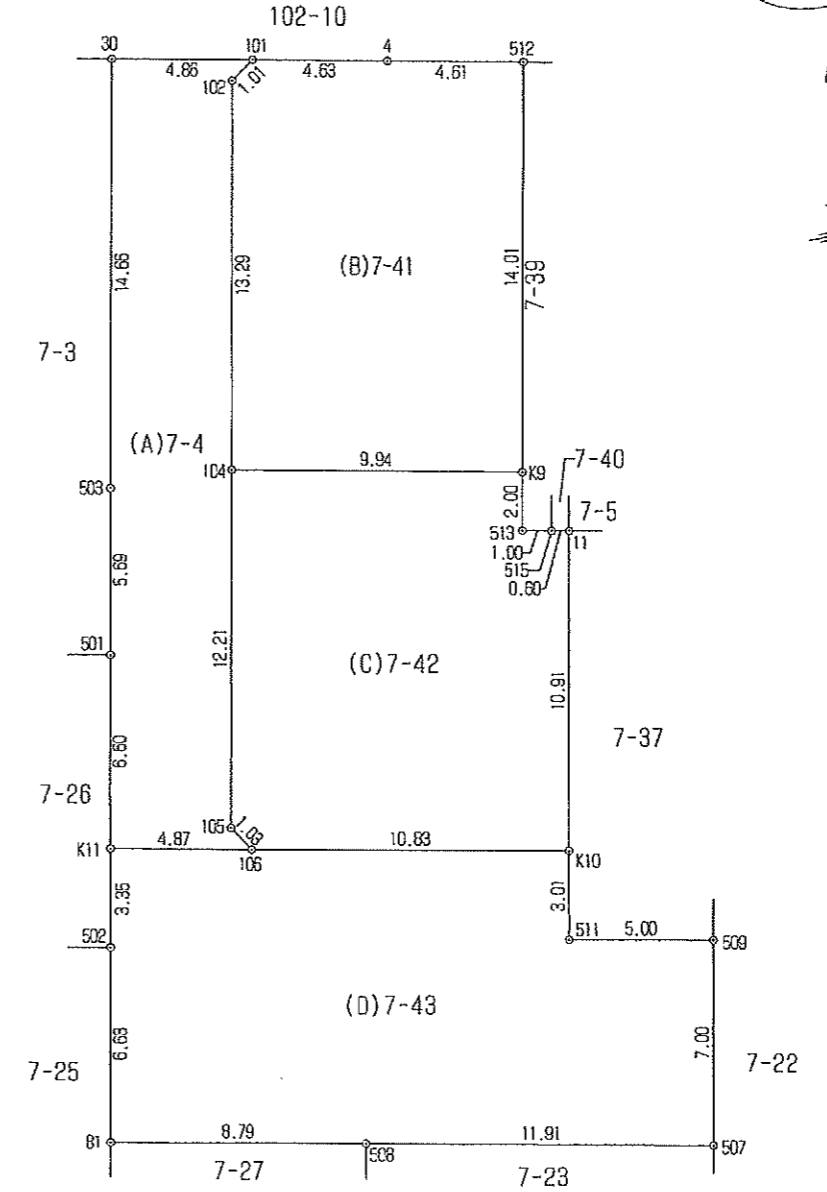
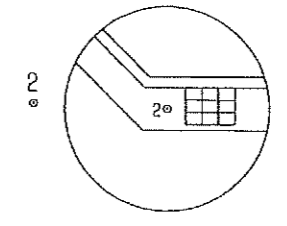
P1	1	X座標	146844.947
		Y座標	51260.837
P2	2	X座標	146840.732
		Y座標	51285.330
P1 ~ P2 点間距離			24.85

境界点	点間距離	
	P 1	P 2
512	20.55	7.47
513	29.17	22.13
11	30.20	21.82
511	41.31	35.64
507	49.89	42.50
81	42.69	46.57
30	7.83	19.91
104	21.74	24.60
106	34.01	35.46

準拠点詳細図



準拠点詳細図



作成者 高松市川島本町288番地1
土地家屋調査士 横井 智
(平成 29年 7月 12日作成)

申請人 株式会社ライフックス
代表取締役 向井信朝

縮尺 1/250

