

地 番 352-1
352-4乃至352-7

地 積 測 量 図 「1/2」

土地の所在 木田郡三木町大字氷上字長清

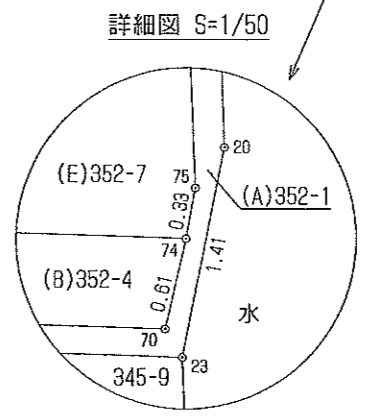
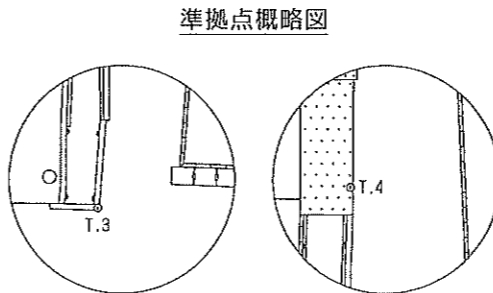
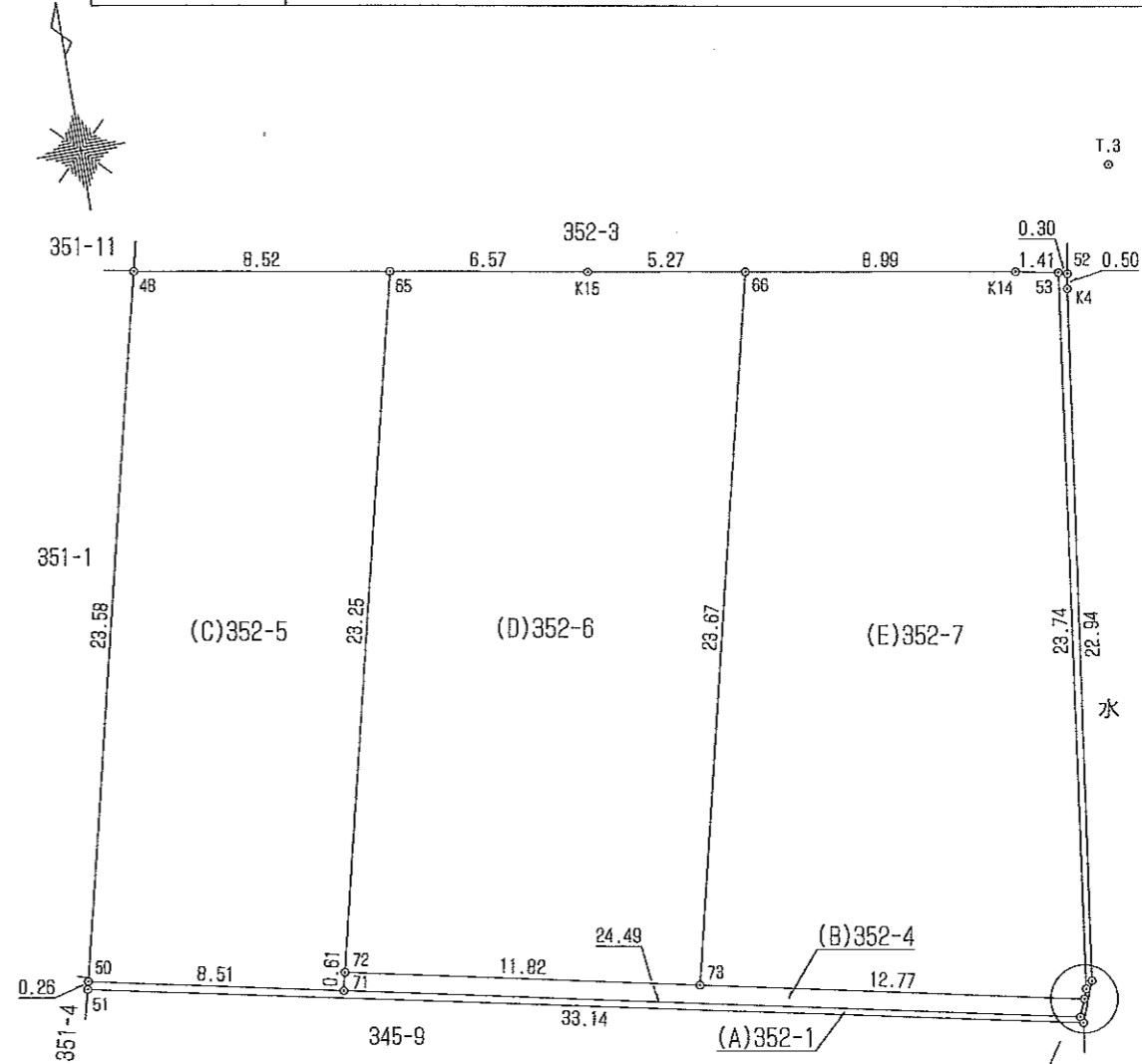


座 標 求 積 表

地 番 ㉠ 352-1		測地系		任意座標	
測点No.	標 識	Xn	Yn	辺 長	点間No.
51	金属板	140633.476	58506.379	33.14	23
23	金属板	140626.789	58538.843	1.41	20
20	金属板	140628.106	58539.353	22.94	K4
K4	金属板	140650.840	58542.436	0.50	52
52	金属板	140651.336	58542.526	0.30	53
53	プレート	140651.417	58542.236	23.74	75
75	プレート	140627.875	58539.118	0.33	74
74	金属板	140627.557	58539.000	0.61	70
70	金属板	140626.993	58538.764	24.49	71
71	プレート	140631.988	58514.782	8.51	50
50	金属板	140633.732	58506.446	0.26	51
計算方法: $2F = \sum \{Y_n(X_{n+1} - X_{n-1})\}$		倍 面 積		26.247032	
		面 積		13.1235160	
		地 積		13.12 m ²	

地 番 ㉢ 352-4		測地系		任意座標	
測点No.	標 識	Xn	Yn	辺 長	点間No.
71	プレート	140631.988	58514.782	24.49	70
70	金属板	140626.993	58538.764	0.61	74
74	金属板	140627.557	58539.000	12.77	73
73	プレート	140630.166	58526.496	11.82	72
72	プレート	140632.586	58514.922	0.61	71
計算方法: $2F = \sum \{Y_n(X_{n+1} - X_{n-1})\}$		倍 面 積		29.744258	
		面 積		14.8721290	
		地 積		14.87 m ²	

地 番 ㉡ 352-5		測地系		任意座標	
測点No.	標 識	Xn	Yn	辺 長	点間No.
50	金属板	140633.732	58506.446	8.51	71
71	プレート	140631.988	58514.782	0.61	72
72	プレート	140632.586	58514.922	23.25	65
65	プレート	140655.211	58520.302	8.52	48
48	プレート	140656.673	58511.906	23.58	50
計算方法: $2F = \sum \{Y_n(X_{n+1} - X_{n-1})\}$		倍 面 積		403.759224	
		面 積		201.8796120	
		地 積		201.87 m ²	



作製者 高松市川島本町288番地1
土地家屋調査士 横井 智 (平成29年2月8日作成)

申請人 株式会社ライフックス
代表取締役 向井信朝

縮尺 1/250



地番	352-1 352-4乃至352-7	地積測量図	「2/2」
土地の所在	木田郡三木町大字氷上字長清		

引照点表(準拠点座標)

P1	T.3	X座標	140654.665
	金属釘	Y座標	58544.507
P2	T.4	X座標	140623.343
	金属釘	Y座標	58539.623
P1 ~ P2 点間距離			31.89

境界点	点間距離	
	P 1	P 2
51	43.62	34.75
23	28.44	3.53
20	27.05	4.76
K4	4.35	27.63
52	3.87	28.14
53	3.96	28.19
K14	4.71	28.37
66	12.60	30.81
K15	17.73	33.31
65	24.21	37.26
48	32.66	43.34
50	43.43	34.76
71	37.38	26.30
70	28.26	3.74
74	27.66	4.25
75	27.32	4.55
72	36.91	26.37
73	30.40	14.79

地番 ㊦ 352-6		測地系		任意座標	
測点No.	標識	Xn	Yn	辺長	点間No.
72	プレート	140632.586	58514.922	11.82	73
73	プレート	140630.166	58526.496	23.67	66
66	プレート	140653.200	58531.985	5.27	K15
K15	金属釘	140654.082	58526.782	6.57	65
65	プレート	140655.211	58520.302	23.25	72
計算方法: 2F=Σ(Yn(Xn+1 - Xn-1))				倍面積	554.867124
				面積	277.4335620
				地積	277.43 m ²

地番 ㊦ 352-7		測地系		任意座標	
測点No.	標識	Xn	Yn	辺長	点間No.
73	プレート	140630.166	58526.496	12.77	74
74	金属釘	140627.557	58539.000	0.33	75
75	プレート	140627.875	58539.118	23.74	53
53	プレート	140651.417	58542.236	1.41	K14
K14	金属釘	140651.638	58540.849	8.99	66
66	プレート	140653.200	58531.985	23.67	73
計算方法: 2F=Σ(Yn(Xn+1 - Xn-1))				倍面積	554.788017
				面積	277.3940085
				地積	277.39 m ²

合計 784.7028275

測量年月日 平成 29年 2月 8日

作製者 高松市川島本町288番地1
土地家屋調査士 横井 智
(平成29年2月8日作成)

申請人 株式会社ライフックス
代表取締役 向井信朝
縮尺 1

