

登記年月日：平成28年7月8日

地番	2039-1 乃至 2039-12	地積測量図「1/4」
土地の所在	高松市太田下町字西下所	



平成28年7月14日

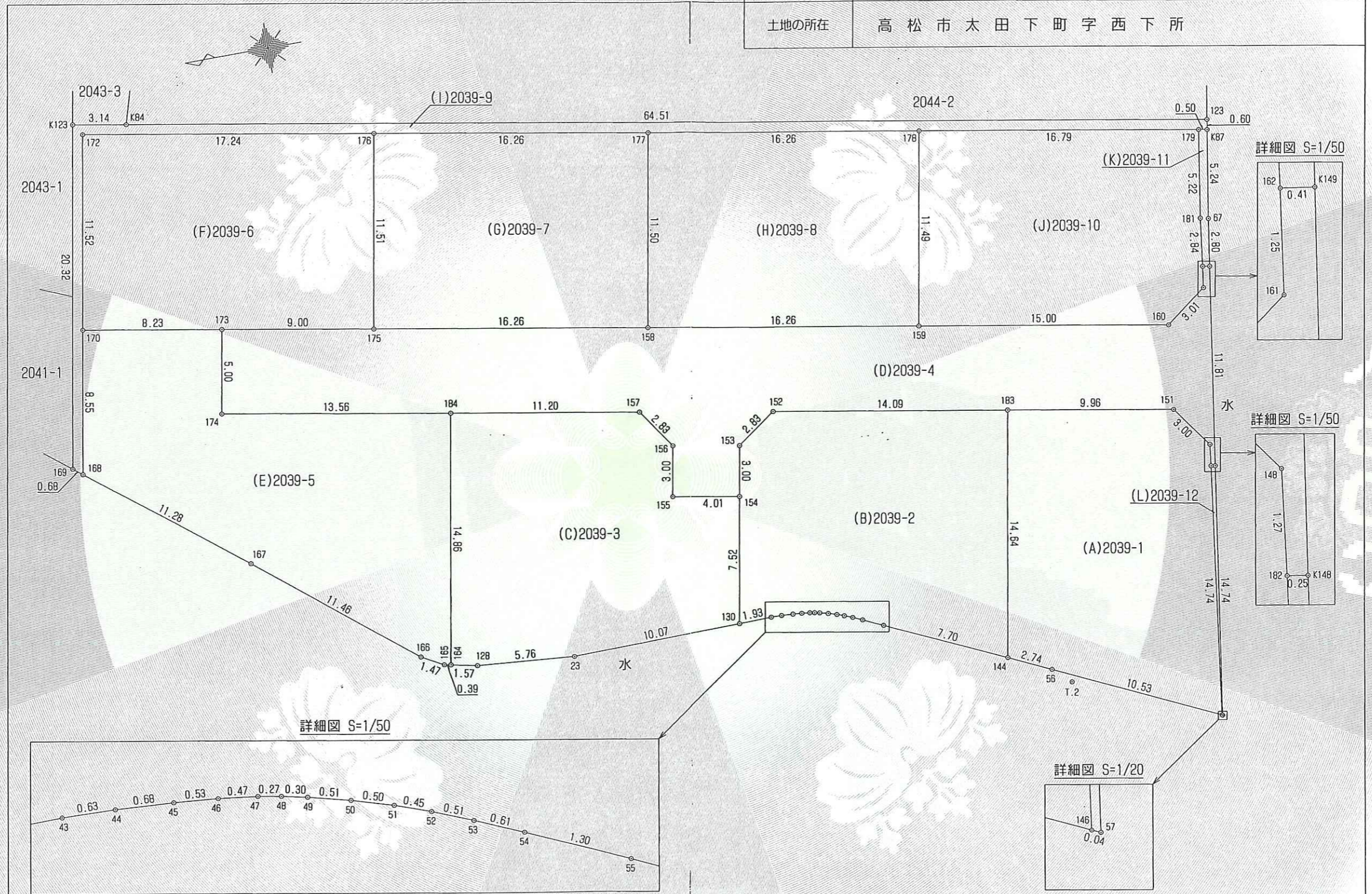
高松法務局

登記官

松尾雅広



これは図面に記録されている内容を証明した書面である。



作製者 高松市川島本町 横井 土地家屋調査士 (平成28年7月1日作成)

申請人 株式会社ライフックス 代表取締役 向井信朝

縮尺 1/250

平成28年7月14日
高松法務局
これは図面に記録されている内容を証明した書面である。

登記官

松尾雅広



地番	2039-1 乃至 2039-12	地積測量図「3/4」
土地の所在	高松市太田下町字西下所	



地番 ㊸ 2039-8		測地系		任意座標	
測点No.	標識	Xn	Yn	辺長	点間No.
159	プレート	144996.769	49496.196	11.49	178
178	プレート	144994.785	49507.521	16.26	177
177	プレート	145010.802	49510.328	11.50	158
158	プレート	145012.792	49498.993	16.26	159
計算方法：2F=Σ{Yn(Xn+1 - Xn-1)}		倍面積	374.148348		
		面積	187.0741740		
		地積	187.07 m ²		

地番 ㊹ 2039-9		測地系		任意座標	
測点No.	標識	Xn	Yn	辺長	点間No.
K87		144977.743	49504.527	0.60	123
123	プレート	144977.649	49505.120	64.51	K84
K84		145041.192	49516.276	3.14	K123
K123	プレート	145044.292	49516.820	20.32	169
169	プレート	145047.792	49496.800	0.68	168
168	プレート	145047.255	49496.367	8.55	170
170	プレート	145045.789	49504.797	11.52	172
172	プレート	145043.802	49516.146	17.24	176
176	プレート	145026.821	49513.147	16.26	177
177	プレート	145010.802	49510.328	16.26	178
178	プレート	144994.785	49507.521	16.79	179
179	プレート	144978.241	49504.620	0.50	K87
計算方法：2F=Σ{Yn(Xn+1 - Xn-1)}		倍面積	104.502165		
		面積	52.2510825		
		地積	52.25 m ²		

地番 ㊺ 2039-10		測地系		任意座標	
測点No.	標識	Xn	Yn	辺長	点間No.
161	プレート	144979.558	49495.388	1.25	162
162	プレート	144979.387	49496.635	2.84	181
181	プレート	144979.036	49499.454	5.22	179
179	プレート	144978.241	49504.620	16.79	178
178	プレート	144994.785	49507.521	11.49	159
159	プレート	144996.769	49496.196	15.00	160
160	プレート	144981.991	49493.600	3.01	161
計算方法：2F=Σ{Yn(Xn+1 - Xn-1)}		倍面積	385.320138		
		面積	192.6600690		
		地積	192.66 m ²		

地番 ㊻ 2039-5		測地系		任意座標	
測点No.	標識	Xn	Yn	辺長	点間No.
164	プレート	145027.764	49481.443	14.86	184
184	プレート	145025.188	49496.087	13.56	174
174	プレート	145038.549	49498.438	5.00	173
173	プレート	145037.683	49503.370	8.23	170
170	プレート	145045.789	49504.797	8.55	168
168	プレート	145047.255	49496.367	11.28	167
167	プレート	145038.374	49489.406	11.46	166
166	プレート	145029.448	49482.210	1.47	165
165	プレート	145028.154	49481.509	0.39	164
計算方法：2F=Σ{Yn(Xn+1 - Xn-1)}		倍面積	492.175548		
		面積	246.0877740		
		地積	246.08 m ²		

地番 ㊼ 2039-6		測地系		任意座標	
測点No.	標識	Xn	Yn	辺長	点間No.
175	プレート	145028.812	49501.803	11.51	176
176	プレート	145026.821	49513.147	17.24	172
172	プレート	145043.802	49516.146	11.52	170
170	プレート	145045.789	49504.797	8.23	173
173	プレート	145037.683	49503.370	9.00	175
計算方法：2F=Σ{Yn(Xn+1 - Xn-1)}		倍面積	397.181339		
		面積	198.5906695		
		地積	198.59 m ²		

地番 ㊽ 2039-7		測地系		任意座標	
測点No.	標識	Xn	Yn	辺長	点間No.
158	プレート	145012.792	49498.993	11.50	177
177	プレート	145010.802	49510.328	16.26	176
176	プレート	145026.821	49513.147	11.51	175
175	プレート	145028.812	49501.803	16.26	158
計算方法：2F=Σ{Yn(Xn+1 - Xn-1)}		倍面積	374.510765		
		面積	187.2553825		
		地積	187.25 m ²		

作製者	高松市川島本町 土地家屋調査士 横井	申請人	株式会社ライフックス 代表取締役 向井信朝	縮尺	1/
-----	-----------------------	-----	--------------------------	----	----

(平成28年7月1日作成)

