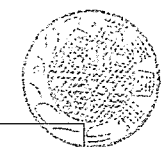


地番	1563-18, 1563-27
土地の所在	高松市多肥下町

地積測量図



座標求積表

地番 ㉠ 1563-18		測地系		任意座標	
測点No.	標識	Xn	Yn	辺長	点間No.
1	プレート	144393.357	50888.097	13.03	627-25K
627-25K	プレート	144390.974	50900.910	6.04	627-24
627-24	プレート	144389.873	50906.853	24.84	627-39
627-39	プレート	144414.293	50911.434	2.70	627-55
627-55	プレート	144414.790	50908.774	3.33	627-38K
627-38K	プレート	144415.408	50905.493	9.62	627-59K
627-59K	プレート	144417.191	50896.032	3.40	K1
K1	プレート	144417.822	50892.686	24.89	1
計算方法: $2F = \sum [Y_n(X_{n+1} - X_{n-1})]$		倍面積		948.822216	
		面積		474.4111080	
		地積		474.41 m ²	

地番 ㉡ 1563-27		測地系		任意座標	
測点No.	標識	Xn	Yn	辺長	点間No.
627-26	プレート	144395.171	50878.257	10.00	1
1	プレート	144393.357	50888.097	24.89	K1
K1	プレート	144417.822	50892.686	1.54	627-37K
627-37K	プレート	144418.109	50891.163	8.01	627-34
627-34	プレート	144419.593	50883.286	0.43	627-33
627-33	プレート	144419.673	50882.854	24.92	627-26
計算方法: $2F = \sum [Y_n(X_{n+1} - X_{n-1})]$		倍面積		498.486396	
		面積		249.2431980	
		地積		249.24 m ²	

合計 723.6543060

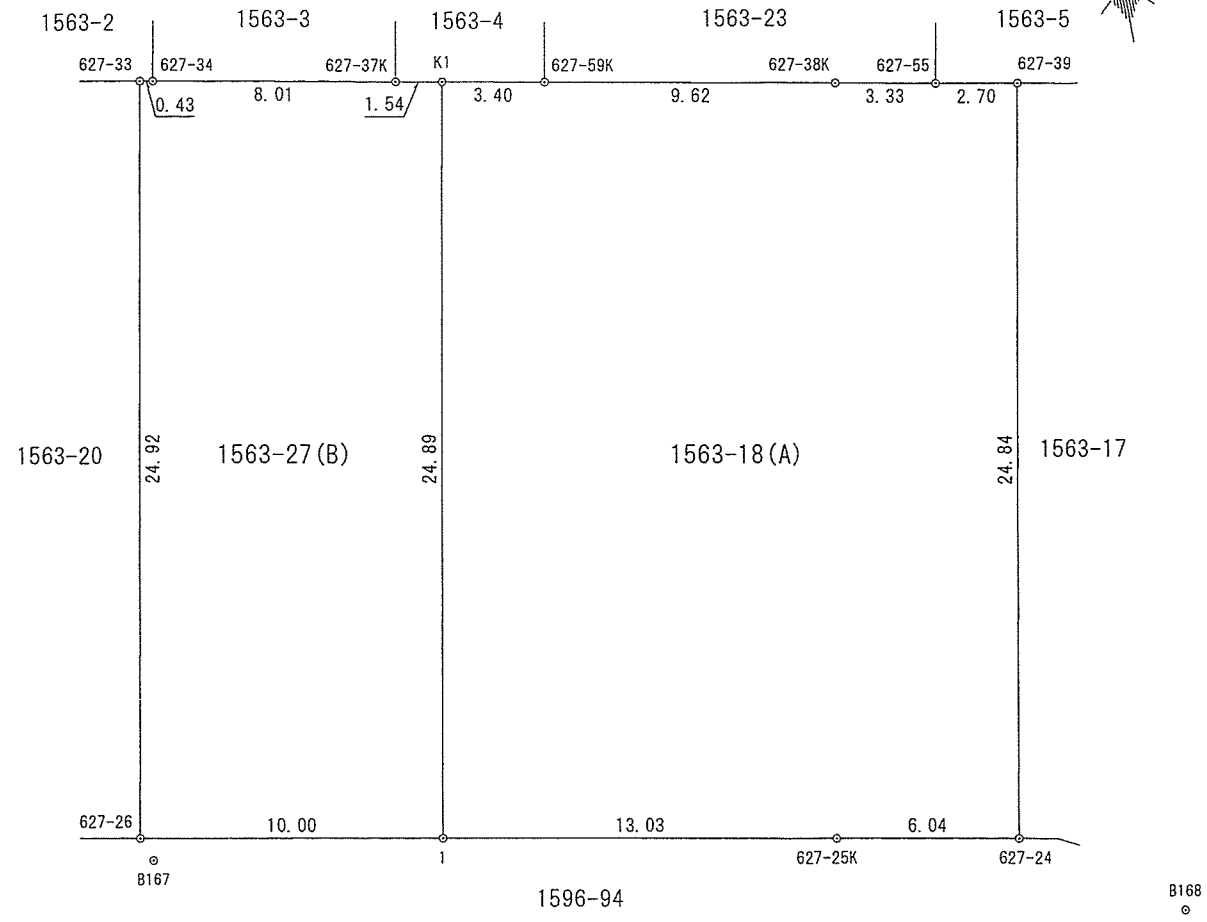
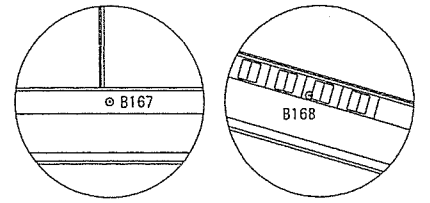
測量年月日 令和1年8月29日

引照点表(準拠点座標)

P1	B167	X座標	144394.382
	金属板	Y座標	50878.556
P2	B168	X座標	144386.569
	金属板	Y座標	50911.823
P1 ~ P2 点間距離			34.172

境界点	点間距離	
	P1	P2
627-26	0.843	34.650
627-33	25.653	43.989
K1	27.369	36.646
1	9.595	24.677
627-24	28.653	5.968
627-39	38.437	27.726

準拠点概略図



作製者 高松市川島本町288番地1
土地家屋調査士 横井 智 (令和1年8月30日作成)

申請人 株式会社ライフィックス 代表取締役 向井信朝
縮尺 1/250

